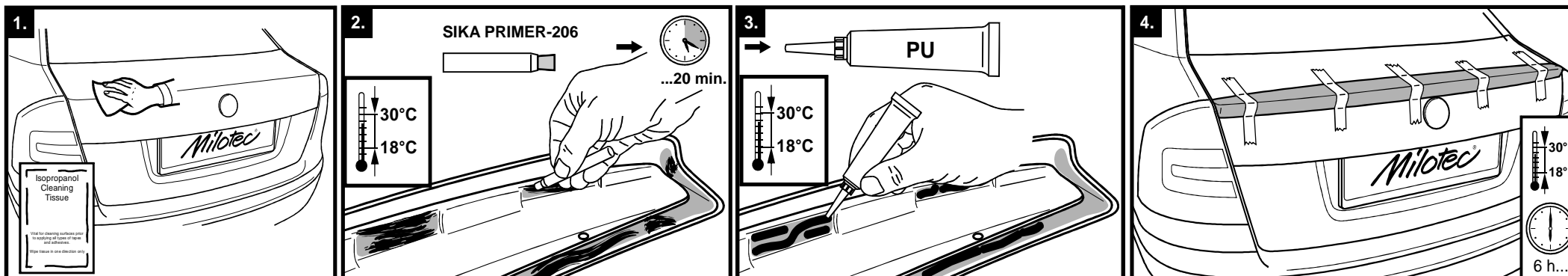


# Typ 407 04, 456 04, 607 04

407 04 - Škoda Octavia I. Limousine 04/97 - 08/00  
607 04 - Škoda Octavia II. Limousine 06/04 - 11/08, Škoda Octavia II. Limousine Facelift 12/08 →  
456 04 - Škoda Superb I., 03/02 - 08/06, Superb I. Facelift 09/06 →



**Milotec**<sup>®</sup>  
**AUTO-EXTRAS**



## Spoiler-Abrisskante

### MONTAGEANLEITUNG

#### Lieferumfang:

- 1x Spoiler-Abrisskante, ABS schwarz
- 2x Isopropanol-Reinigungstuch
- 2x PU-Kleber 50 ml + Klebedüse
- 1 x Sika-Primer-206 Stix 1,4ml
- 1 x Primer-Stix-/PU-Kleber-Hinweis
- 1x Lackierhinweis
- 1x Montageanleitung
- 1 x TÜV-Unterlage + Typaufkleber

#### Hinweis:

Bei Teilen, die lackiert werden, Bitte unbedingt den beiliegenden Lackierhinweis beachten! Die Klebeflächen müssen frei von Lackiernebeln bleiben (am besten abkleben!). Die Montage muss in einem trockenen und gut belüfteten Raum bei mindestens +20°C Raumtemperatur durchgeführt werden. Bei der Montage direkte Sonneneinstrahlung vermeiden, sowie nicht essen und trinken. Die vorgesehenen Klebeflächen am Fahrzeug zuerst sorgfältig säubern und ebenso wie die Klebeflächen der Teile mit den Reinigungstüchern entfetten - dabei die Oberflächen bitte nur in einer Richtung bearbeiten (Bild 1.).

#### Vorsicht:

Mit Isopropanol getränkte Reinigungstücher sind leicht entflammbar - deshalb bei der Montage nicht rauchen!!

1. Die Spoiler-Abrisskante an der vorgesehenen Stelle anhalten, den korrekten Sitz prüfen und die Konturen mit einem Stift anzeichnen (so genannte Trockenübung).

2. Den Primer-Stix 'knacken' und leicht drücken, damit der Primer die Faserspitze befeuchtet. Die Klebeflächen an den Teilen mit dem Primer bestreichen und ca. 20 Minuten ablüften lassen (Bild 2).

## Zadní spoiler

### MONTÁŽNÍ NÁVOD

#### Návod uschovejte pro účely kontroly a STK!

#### Obsah balení:

- 1 x zadní spoiler z černého ABS
- 2 x odmašťovací ubrousek napuštěný v isopropanolu
- 2 x PU-lepidlo 50 ml s nástavcem
- 1 x trubička Sika primer-206 1,4 ml
- 1 x návod pro lepení (Sika/PU)
- 1 x návod pro lakování
- 1 x montážní návod

#### Upozornění:

Při lakování dbejte přiloženého návodu pro lakování. Plochy plastových dílů k lepení (na zadní straně) nesmí být přelakovány. Nejlépe je tyto zalepit páskou. Montáž provádějte v suchém a větratelném prostředí při teplotě min. +20°C. Lepení neprovádějte na sluníčku. Při montáži nejezte ani nepijte. Plochy pro lepení musí být suché a zbavené nečistot (jak plochy lepených dílů, tak plochy vozu), tyto je třeba odmastit přiloženým odmašťovacím ubrouskem - povrch jím utřete jen v jednom směru (obr.1).

#### Pozor:

Odmašťovací ubrousek je napuštěn isopropanolem, který je vysoce hořlavý, proto při montáži nekuřte!

1. Před vlastním lepením doporučujeme zkoušku dílu přiložením k vozu na své místo tzv. "nanečisto", včetně vyznačení plochy.

2. Trubičku s primerem zlomte a lehce stlačte tak, aby se nasál její porézni knot. Lepené plochy plastového dílu pak trubičkou s nasáklým knotem natřete a nechte zhruba 20 minut zavadnout (obr.2).

ATEST  
8SD  
1951

## Spoiler separation edge

### FITTING INSTRUCTIONS

#### The pack contains:

- 1 black ABS spoiler separation edge
- 2 x isopropanol cleaning tissue
- 2 x PU glue 50 ml + glue nozzle
- 1 x Sika-Primer 206 stix, 1.4ml
- 1 x note for Primer stix/PU-adhesive
- 1 x painting instructions
- 1 x fitting instructions
- 1 x TÜV document + type label

#### Note:

If parts will be painted, please strictly observe the attached painting instructions! The adhesive surfaces must be free of spraying paint (it is best to protect by scotch tape). The assembly must be performed in a dry and well ventilated room at a room temperature of at least +20°C. Avoid direct sun light and do not eat and drink during assembly. First, thoroughly clean the intended adhesive areas of the vehicle and degrease with the cleaning tissues - please process the surfaces in one direction only (Fig 1.).

#### Caution:

Isopropanol cleaning tissues are highly flammable - this is why it is not allowed to smoke during assembly!!

1. Hold the spoiler separation edge at the designated points, check the correct fit and mark the contours with a pen (so called dry run).

2. 'Crack' the Primer-Stix and press it slightly, so that the primer moistens the fiber tip. Apply the primer to the adhesive surfaces on the parts and let it dry for approx. 20 minutes (Fig. 2).

## Bord de décollage du spoiler

### INSTRUCTIONS DE MONTAGE

#### Fournitures:

- 1 x bord de décollage du spoiler en ABS noir
- 2 x chiffon de nettoyage à isopropanol
- 2 x colle PU 50 ml + buse
- 1 x primaire Primer-Stix-206 Stix, 1,4 ml
- 1 x Primer Stix (instructions de collage PU)
- 1 x instructions de vernissage
- 1 x instructions de montage
- 1 x document TÜV + autocollant type

#### Note:

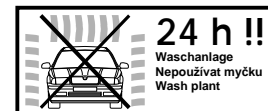
Si vous souhaitez vernir les pièces, veuillez absolument tenir compte des instructions de vernissage ci-jointes! Les surfaces de collage ne doivent pas être en contact avec le brouillard de peinture (utiliser une bande adhésive pour les couvrir). Réaliser le montage dans un local sec et bien ventilé à une température ambiante d'au moins +20 °C. Lors du montage, éviter une exposition directe aux rayons de soleil et ne pas manger ni boire. D'abord, nettoyer soigneusement les surfaces de collage du véhicule et dégraisser ensuite les surfaces de collage des pièces à l'aide du chiffon de nettoyage tout en le glissant dans une seule direction (fig. 1)

#### Attention:

Les chiffons imprégnés d'isopropanol sont facilement inflammables - donc ne jamais fumer pendant le montage!!

1. Positionner le bord de décollage à l'endroit prévu de montage, vérifier son positionnement correct et marquer les contours à l'aide d'un crayon (opération appelée «essai à sec».

2. « Rompre » le Primer-Stix et exercer une légère pression afin que le primaire puisse humecter la pointe à fibres. Appliquer du



## Spoiler-Abrisskante

### MONTAGEANLEITUNG

3. Den Kleber in ausreichender Menge auf die vorgeprimerten Flächen der Spoiler-Abrisskante so auftragen, dass ca. 10 mm Abstand vom Rand eingehalten wird (Bild 3.).

#### Vorsicht!

Im unteren Bereich der Spoiler-Abrisskante (oberhalb des Emblems) ca. 6 cm keinen Kleber auftragen, damit dort Luft bzw. Kondenswasser entweichen kann.

4. Die Spoiler-Abrisskante auf die markierte Stelle aufdrücken und evtl. an den Rändern ausgetretenen Kleber sofort mit techn. Benzin entfernen. Die Spoiler-Abrisskante in der endgültigen Position mit Klebeband fixieren und ca. 6 Stunden trocknen lassen (Bild 4.).

#### Wichtig:

Während der Trockenzeit darf das Fahrzeug nicht direkter Sonneneinwirkung ausgesetzt werden! Den Fahrbetrieb erst wieder nach 6 Stunden aufnehmen. Vor Ablauf von 24 Stunden darf keine Waschanlage benutzt werden.

**Bei Nichtbeachtung dieser Anleitung übernehmen wir keine Haftung!**

Milotec Auto-Extras wünscht gute Fahrt.

## Zadní spoiler

### MONTÁŽNÍ NÁVOD

3. Na naprimerované plochy naneste v přiměřené vrstvě dodané PU lepidlo, dodržte přitom vzdálenost cca. 10 mm od okraje dílu (obr.3).

#### POZOR!

Ve spodní hraně dílu (nad emblémem) vynechejte lepidlo v délce cca 6 cm. Je to důležité pro to, aby celý prostor nebyl lepidlem uzavřen a to mohlo kvalitně ztuhnout.

4. Díl s lepidlem usadíte na své místo a lehce přitlačíte. Případně přebytečné vytlačené lepidlo ihned odstraňte technickým benzínem. Konečnou polohu dílu zafixujte lepicí páskou a lepidlo nechte vytvrdnout (obr.4).

#### Důležité:

Po dobu schnutí lepidla nesmí být díl vystaven přímému slunečnímu svitu. Opětovné uvedení vozidla do provozu je možné po 6-ti hodinách od dokončení montáže. Po dobu 24 hodin by neměla být používána myčka.

**Při nedodržení těchto pokynů nezodpovídáme za případné vzniklé škody!**

Šťastnou cestu Vám přeje Milotec Auto-Extras.

## Spoiler separation edge

### FITTING INSTRUCTIONS

3. Apply sufficient adhesive to the pre-primed surfaces of the spoiler separation edge while keeping a distance of approx. 10 cm to the edge (Fig. 3.).

#### Caution!

Don't apply any adhesive approx. 6 cm in the bottom area of the spoiler separation edge (below the emblem) to enable air or condensed water to evaporate.

4. Press the spoiler separation edge onto the marked points and remove any surplus adhesive at the edges immediately with technical benzene. Fix the spoiler separation edge in the final position with adhesive tape and let dry for approx. 6 hours (Fig.4.).

#### Important:

Do not expose the car to direct sunlight while it is drying! The vehicle is ready for driving after 6 hours only. Do not drive the vehicle through a carwash before the expiry of 24 hours.

**We do not assume liability in case of non-observance of these instructions!**

Milotec Auto-Extras wishes a pleasant drive.

## Bord de décollage du spoiler

### INSTRUCTIONS DE MONTAGE

primaire sur les surfaces de collage des pièces, en fonction du numéro d'article, et laisser aérer pendant env. 20 minutes (fig. 2).

3. Appliquer une quantité suffisante de colle sur les surfaces du bord de décollage traitées au primaire de façon à respecter une distance d'env. 10 mm avec le bord (fig. 3).

#### Attention :

Dans la zone inférieure du bord de décollage (au-dessus de l'emblème), prévoir une surface d'env. 6 cm exempte de colle afin de garantir l'évacuation de l'air et de l'eau de condensation à cet endroit.

4. Presser le bord de décollage contre la surface marquée et enlever immédiatement d'éventuelles quantités de colle excédentaires avec de l'essence à nettoyer. Fixer le bord de décollage avec une bande adhésive dans sa position finale et laisser sécher pendant env. 6 heures (fig. 4).

#### Important :

Pendant la période de séchage, le véhicule ne doit pas être directement exposé aux rayons solaires. La conduite ne peut être reprise qu'au bout de six heures. Le car-wash est de nouveau possible au bout de 24 heures.

**En cas de non-observation des présentes instructions, nous déclinons toute responsabilité civile !**

Milotec Auto-Extras vous souhaite bon voyage.