

## „4 - ROAD“

### MONTÁŽNÍ NÁVOD

Návod uschovejte pro účely kontroly a STK!

Obsah balení:

- Kat.č. 47204** - jedna "4-Road" přední mřížka nárazníku z černého ABS.  
**Kat.č. 47304** - jeden "4-Road" zadní difuzor z černého ABS.  
**Kat.č. 47404** - jeden pár "4-Road" rozšíření prahů z černého ABS.  
**Kat.č. 47604** - jeden pár "4-Road" rozšíření předního nárazníku z černého ABS.  
**Kat.č. 47804** - jeden pár "4-Road" rozšíření zadního nárazníku z černého ABS.

Příslušenství:

- Kat.č. 47204** - 1 x vrt 4 mm x 16 mm s hlavou TX20  
2 x šroub 5,5 mm x 16 mm  
2 x šroub M5 - 16 mm  
2 x matice M5  
5 x podložka 5,3 mm  
**Kat.č. 47304** - 2 x PU-lepidlo 50 ml s nástavcem  
2 x brusné plátno  
**Kat.č. 47404** - 3 x PU-lepidlo 50 ml s nástavcem  
2 x brusné plátno  
**Kat.č. 47604** - 2 x PU-lepidlo 50 ml s nástavcem  
2 x brusné plátno  
**Kat.č. 47804** - 2 x PU-lepidlo 50 ml s nástavcem  
2 x brusné plátno

Ostatní příslušenství společné ke všem dílům:

- 2 x odmašťovací ubrousek napuštěný v isopropanolu  
1 x nálepka s logem "4-ROAD"  
1 x návod pro lepení  
1 x návod pro lakování  
1 x montážní návod

Montážní návod pro zadní difuzor kat.č. 47304, rozšíření předního nárazníku kat.č. 47604 a rozšíření zadního nárazníku kat.č. 47804:

**Upozornění:** Montáž provádějte v suchém a větratelném prostředí při teplotě min. +20°C. Lepení neprovádějte na sluníčku. Při montáži nejzte ani nepijte. Plochy pro lepení musí být suché a zbavené nečistot, tyto je třeba dále odmastit přiloženým odmašťovacím ubrouskem-povrch jím utírejte jen v jednom směru (obr. 1.). Plochy plastových dílů k lepení nesmí být přelakovány. Při lakování dbejte přiloženého návodu pro lakování.

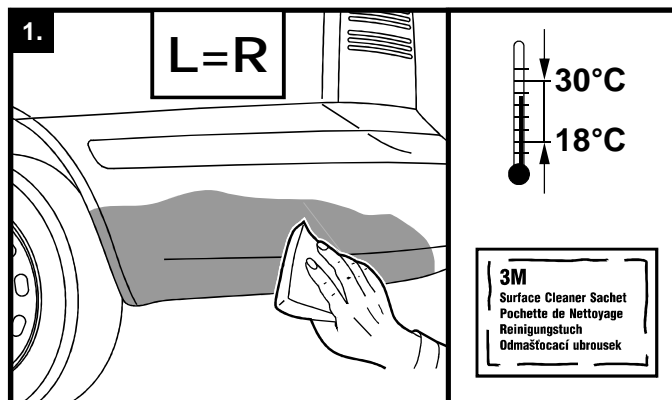
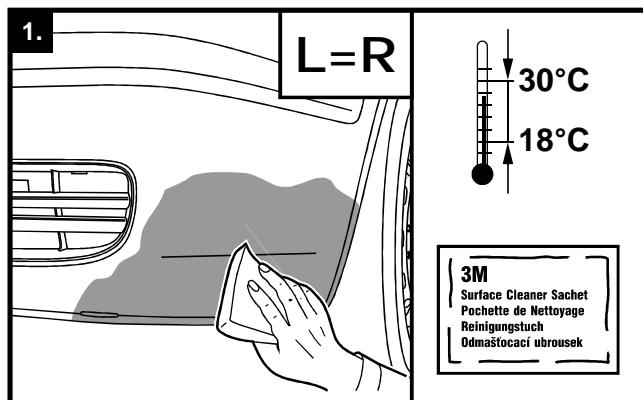
**Pozor:** Odmašťovací ubrousek je napuštěn isopropanolem, který je vysoce hořlavý, proto při montáži nekuřte.

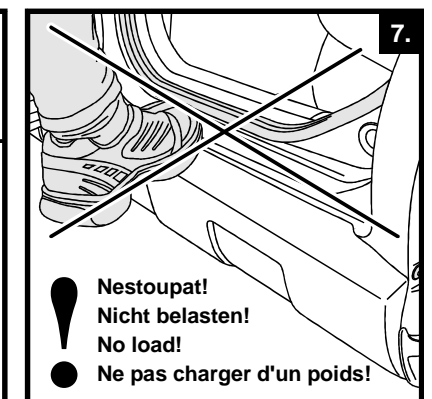
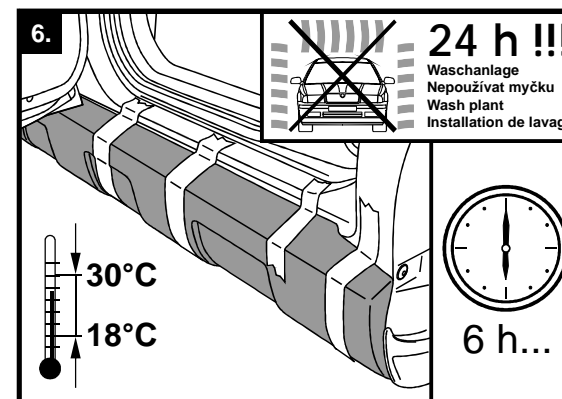
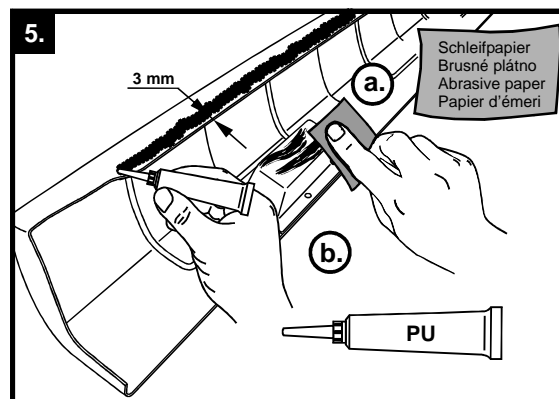
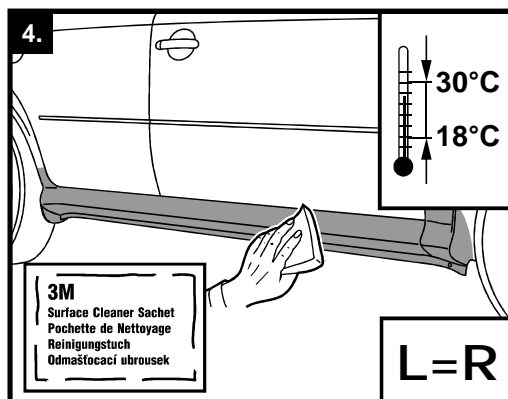
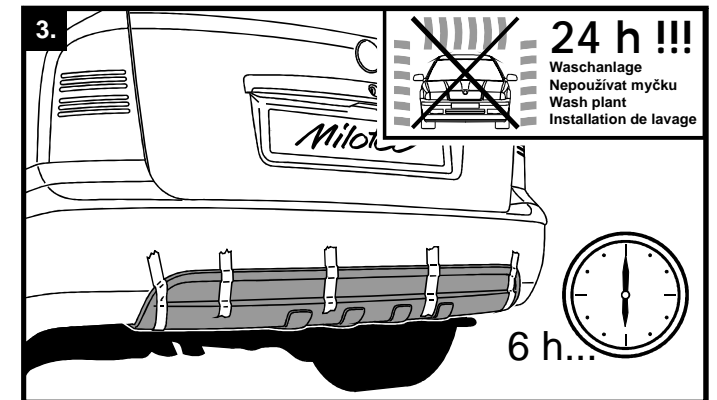
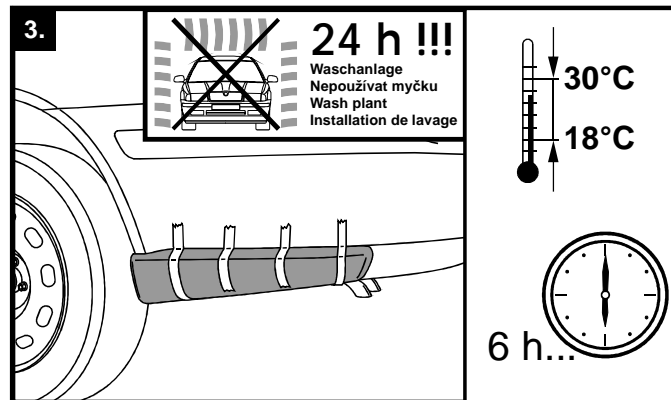
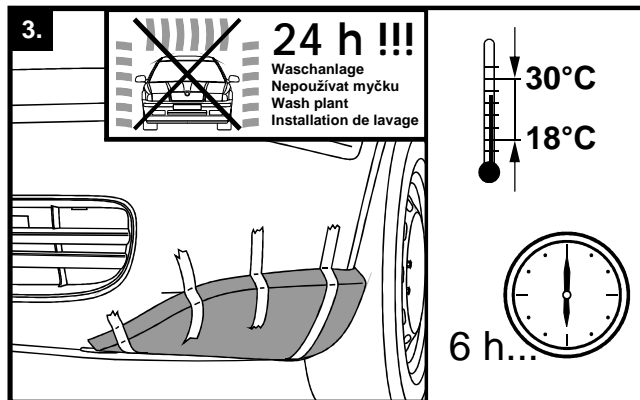
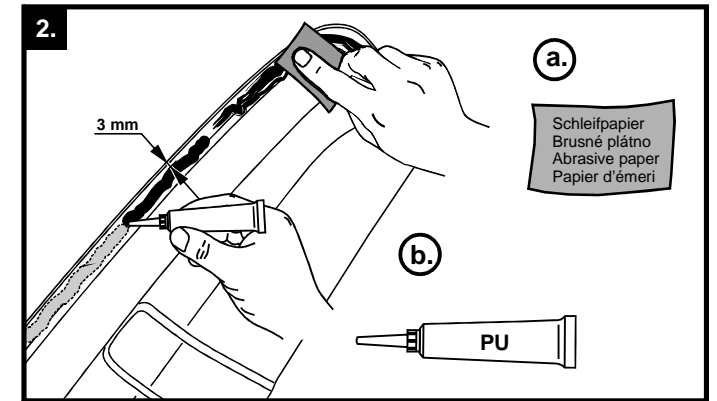
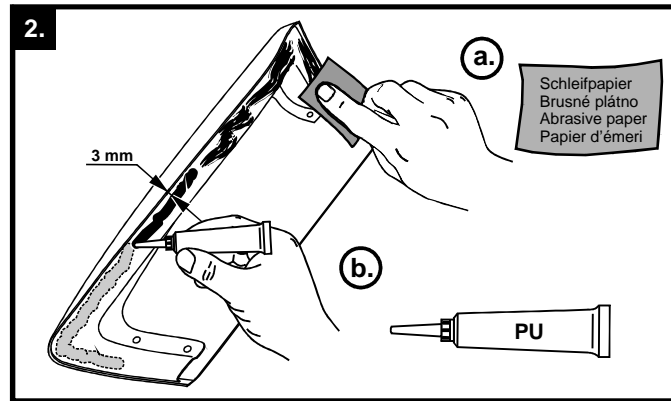
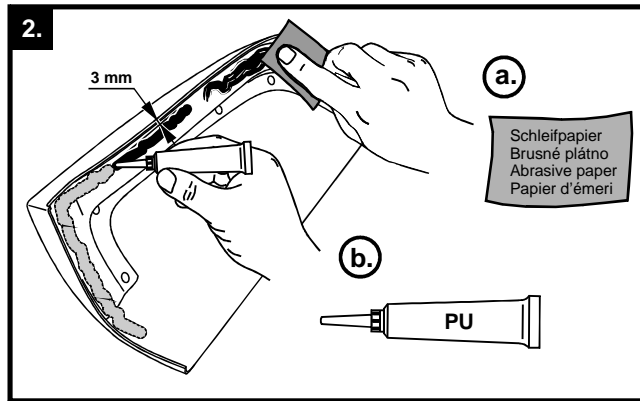
- Před vlastním lepením doporučujeme zkoušku dílu přiložením k vozu na své místo tzv. "nanečisto", včetně vyznačení polohy.
- Pomocí dodaného brusného plátna zdrsňte budoucí dosedací plochy (obr.2.a). Dbejte na to, aby byly celé tyto plochy takto připraveny a mohlo tak dojít k maximální adhezi PU lepidla.
- Aplikační nástavec tuby PU lepidla seřízněte zhruba v jeho polovině a naneste v přiměřené vrstvě dodané PU lepidlo tak, aby byla dodržena přiměřená vzdálenost od okraje dílu Milotec (obr.2.b).
- Usadte díl na své místo a lepené plochy lehce přitlačte. Díl přitom musí přesně lícovat s liniemi karoserie. Případně vytlačené lepidlo ihned odstraňte technickým benzinem. Konečnou polohu dílu zafixujte lakýrnickou páskou-viz.obr.3.

**Pozor!** Po dobu schnutí lepidla nesmí být díly vystaveny přímému slunečnímu svitu. Opětovné uvedení vozidla do provozu je možné po 6-ti hodinách od dokončení montáže. Po dobu 24 hodin by neměla být používána myčka.

**Poznámka:** Montáž dílu "4-Road" rozšíření prahů najdete na straně 3 tohoto návodu, montáž "4-Road" přední mřížky nárazníku pak na straně 4.

Při nedodržení těchto pokynů nezodpovídáme za případné vzniklé škody!





## 4-Road rozšíření prahů , kat.č. 47404

### MONTÁŽNÍ NÁVOD

**Upozornění:** Montáž provádějte v suchém a větratelném prostředí při teplotě min. +20°C. Lepení neprovádějte na sluníčku. Při montáži nejezte ani nepijte. Plochy pro lepení musí být suché a zbavené nečistot, tyto je třeba dále odmastit přiloženým odmašťovacím ubrouskem-povrch jím utírejte jen v jednom směru (obr. 4.). Plochy plastových dílů k lepení nesmí být přelakovány. Při lakování dbejte přiloženého návodu pro lakování. Montáž provádějte nejlépe za pomoci druhé osoby!

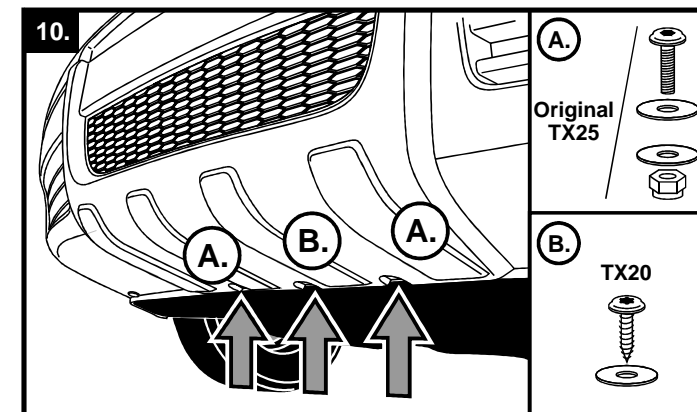
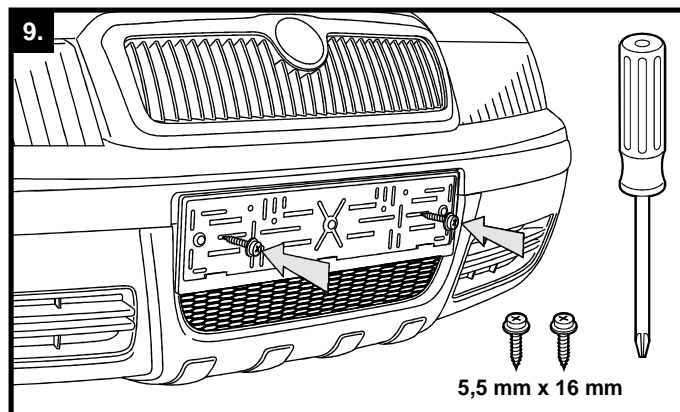
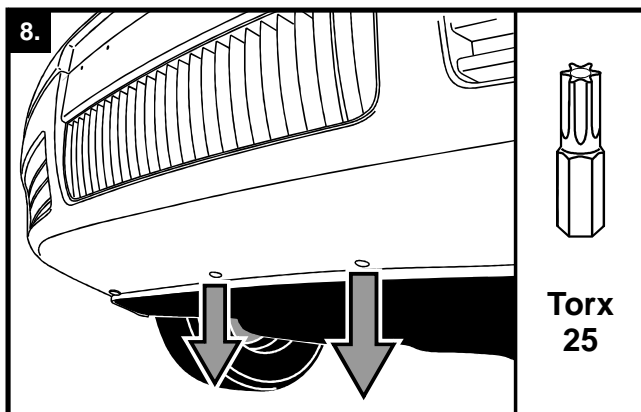
**Pozor:** Odmašťovací ubrousek je napuštěn isopropanolem, který je vysoce hořlavý, proto při montáži nekuřte.

1. Před vlastním lepením doporučujeme zkoušku dílu přiložením k vozu na své místo tzv. "nanečisto", včetně vyznačení polohy.
2. Pomocí dodaného brusného plátna zdrsňte budoucí dosedací plochy (obr.5.a). Dbejte na to, aby byly celé tyto plochy takto připraveny a mohlo tak dojít k maximální adhezi PU lepidla .
3. Aplikační nástavec tuby PU lepidla seřízněte zhruba v jeho polovině a naneste v přiměřené vrstvě dodané PU lepidlo tak, aby byla dodržena přiměřená vzdálenost od okraje dílu Milotec (obr.5.b).
4. Usadte díl na své místo a lepené plochy lehce přitlačte. Díl přitom musí přesně lícovat s liniemi karoserie. Případné vytačené lepidlo ihned odstraňte technickým benzinem. Konečnou polohu dílu zafixujte lakýrnickou páskou-viz.obr.6.

**Pozor!** Po dobu schnutí lepidla nesmí být díly vystaveny přímému slunečnímu svitu. Opětovné uvedení vozidla do provozu je možné po 6-ti hodinách od dokončení montáže. Po dobu 24 hodin by neměla být používána myčka.

**Upozornění:** Nestoupejte či jinak nezatěžujte rozšíření prahů, díly nejsou nosným prvkem karoserie - obr.7 !!!

**Při nedodržení těchto pokynů nezodpovídáme za případné vzniklé škody!**



## 4-Road přední mřížka nárazníku, kat.č. 47204

### MONTÁŽNÍ NÁVOD

Při lakování dbejte přiloženého návodu pro lakování!

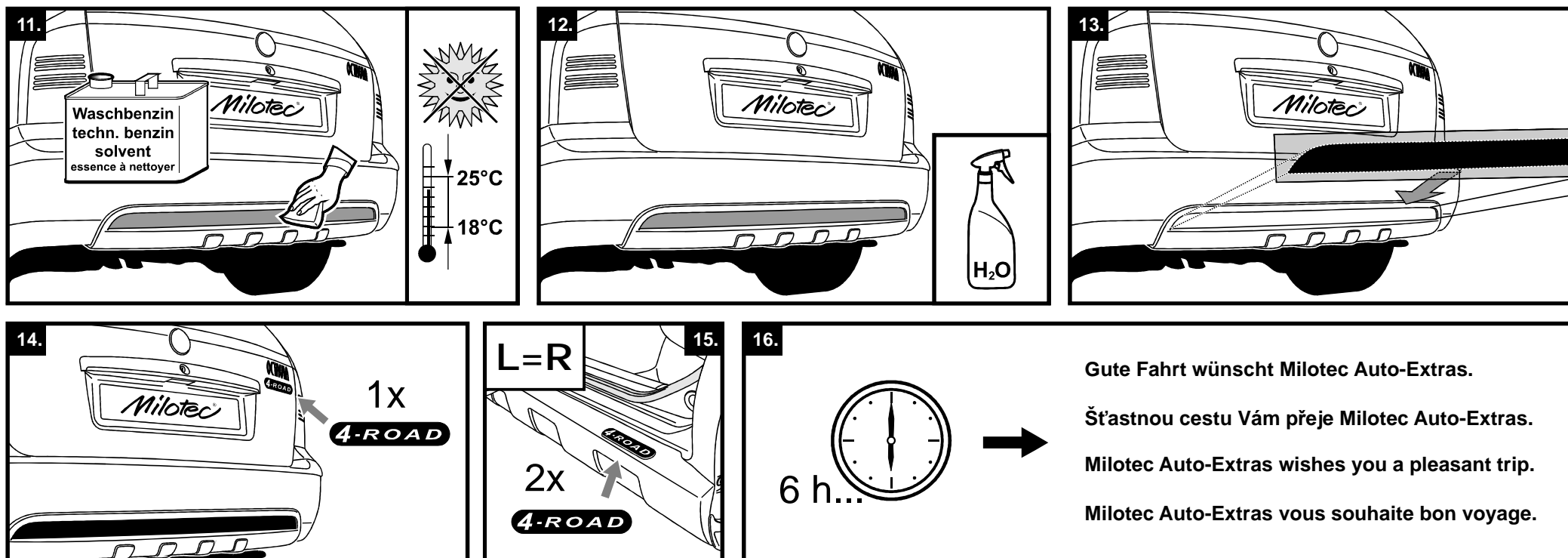
1. Před montáží 4-Road přední mřížky nárazníku odmontujte SPZ včetně plastové podložky. Dále pak demontujte prostřední originální mřížku → tlakem dovnitř postupně uvolněte jednotlivé úchyty po obvodu a mřížku vyjměte. Pokračujte demontáží dvou šroubů zespod nárazníku - použijte nástavec Torx 25 - viz. obr. 8.

**Poznámka:** Některá vozidla mají namísto šroubů jen průchozí díry.

2. Přiložte 4-Road mřížku k nárazníku a usadte na své místo tak, aby dokonale lícovala s liniemi vozu. Dle obr. 9 mřížku přišroubujte k nárazníku vozidla.
3. V případě, že jste demontovali originální šrouby Torx 25, použijte tyto k dokončení montáže mřížky. V opačném případě přišroubujte zespod mřížku námi dodanými šrouby M5-16mm s podložkami. Uprostřed mřížky použijte podložku a vrut 4 x 16 mm s hlavou TX20 - viz.obr.10. Všechny spoje pečlivě a s cítem dotáhněte.

**Při nedodržení těchto pokynů nezodpovídáme za případné vzniklé škody!**

Šťastnou cestu Vám přeje Milotec Auto-Extras



## Nálepky

### MONTÁŽNÍ NÁVOD

**Upozornění:** K lepení černé fólie na difuzor přistupujte až po dokonalém zaschnutí lepidla, jímž je difuzor přilepen k nárazníku vozu (min. 6 hodin po dokončení montáže difuzoru).

1. Místo určené pro lepení odmastěte technickým benzinem viz.obr.11.
2. Plochu pro lepení navlhčete čistou vodou pro možnost případné korekce usazení fólie. Slabá vrstva vody zabrání okamžitému přilepení (obr.12).
3. Nejprve odstříhejte nálepku s krycím papírem dle jejího obrysu. Sejměte krycí voskový papír a nalepte fólii s transportním papírem na připravené místo. Po usazení do přesné polohy důkladně vymačkejte vodu mezi fólií a difuzorem a opatrně sejměte i transportní papír - popř. opět vymačkejte vodu mezi nálepkou a difuzorem. Nechte zhruba 6 hodin schnout v prostředí s teplotou +18°C až +25°C.
4. Dle vlastního uvážení nalepte emblémy "4-Road" na určená místa - viz.obr. 14 a 15.
5. Opětovné uvedení vozidla do provozu je možné až za 6 hodin od úplného dokončení lepení.

Šťastnou cestu Vám přeje Milotec Auto-Extras